



**DISOLWERY**

**LABORATORYJNE**

**MIESZALNIKI**

**LABORATORYJNE**

# Disolwer laboratoryjny GREEN

Disolwer laboratoryjny GREEN to efektywne urządzenie do dyspergowania, mieszania, rozpuszczania i rozprowadzania substancji stałych w cieczach o zalecanej pojemności do 3 litrów.

Model GREEN wyróżnia się компактowymi rozmiarami umożliwiającymi ustawienie w dygestorium oraz mocą silnika na poziomie 0,55 kW.



	Moc	Szerokość	Głębokość	Wysokość	Odstęp tarczy	Obroty*
Green	0,55 kW	650 mm	500 mm	1000 mm	30 mm	0-8000 rpm
Green EI	0,55 kW	730 mm	520 mm	1350 mm	30 mm	0-8000 rpm

\* – do uzgodnienia

## Wyposażenie dodatkowe:

- podnoszenie elektryczne
- przystawka próżniowa
- rotor stator
- młynek pierścieniowy
- sterowanie analogowe
- sterowanie elektroniczne
- wykonanie EX-EI
- wykonanie EX-EE



# Disolwer laboratoryjny YELLOW

Disolwer laboratoryjny YELLOW to uniwersalne urządzenie do dyspergowania, mieszania, rozpuszczania i rozprawiania substancji stałych w cieczach.

Model YELLOW cechuje się kompaktowymi gabarytami i jest najczęściej wybierany przez naszych klientów.



	Moc	Szerokość	Głębokość	Wysokość	Odstęp tarczy	Obroty**
Yellow	0,75 kW	930 mm	520 mm	1500 mm* 1700 mm	30 mm	0-8000 rpm

\* – z podnoszeniem elektrycznym, \*\* – do uzgodnienia

## Wyposażenie dodatkowe:

- podnoszenie elektryczne
- podnoszenie pneumatyczne
- przystawka próżniowa
- rotor stator
- młynek koszowy
- młynek pierścieniowy
- sterowanie analogowe
- sterowanie elektroniczne
- wykonanie EX-EI
- wykonanie EX-EE



# Disolwer laboratoryjny ORANGE

Disolwer laboratoryjny ORANGE służy do dyspergowania, mieszania, rozpuszczania i rozprowadzania substancji stałych w cieczach.

Model ORANGE, jako alternatywa dla modelu YELLOW, przeznaczony jest do produktów o wyższej lepkości.



Fotografia przedstawia urządzenie z opcjonalnym koszem mielącym.

	Moc	Szerokość	Głębokość	Wysokość	Odstęp tarczy	Obroty**
Orange	1,10 kW	930 mm	520 mm	1500 mm* 1700 mm	30 mm	0-8000 rpm

\* – z podnoszeniem elektrycznym, \*\* – do uzgodnienia

## Wyposażenie dodatkowe:

- podnoszenie elektryczne
- podnoszenie pneumatyczne
- przystawka próżniowa
- rotor stator
- młynek koszowy
- młynek pierścieniowy
- sterowanie analogowe
- sterowanie elektroniczne
- wykonanie EX-EI
- wykonanie EX-EE



# Disolwer laboratoryjny RED

Disolwer laboratoryjny RED to urządzenie do dyspergowania, mieszania, rozpuszczania i rozprowadzania substancji stałych w cieczach.

Model RED przeznaczony jest głównie do większych próbek.

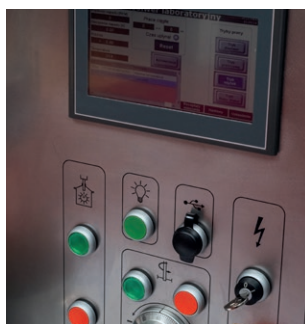


	Moc	Szerokość	Głębokość	Wysokość	Odstęp tarczy	Obroty*
Red	1,50 kW	930 mm	520 mm	1700 mm	30 mm	0-6000 rpm

\* – do uzgodnienia

## Wyposażenie dodatkowe:

- podnoszenie elektryczne
- podnoszenie pneumatyczne
- przystawka próżniowa
- rotor stator
- młynek koszowy
- młynek pierścieniowy
- sterowanie analogowe
- sterowanie elektroniczne
- wykonanie EX-EI
- wykonanie EX-EE



# Disolwer laboratoryjny MAGENTA

Disolwer laboratoryjny MAGENTA to urządzenie do dyspergowania, mieszania, rozpuszczania i rozprowadzania substancji stałych w cieczach.

Model MAGENTA przeznaczony jest głównie do większych próbek.

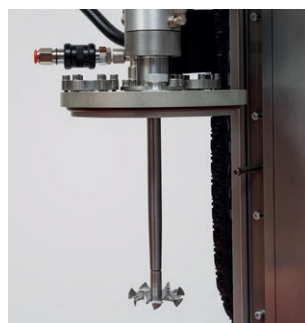
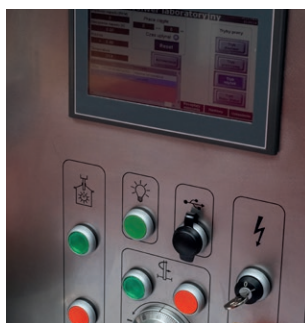


	Moc	Szerokość	Głębokość	Wysokość	Odstęp tarczy	Obroty*
<b>Magenta</b>	1,50 kW	930 mm	520 mm	1700 mm	30 mm	0-6000 rpm
<b>Magenta</b>	2,20 kW	930 mm	700 mm	1800 mm	30 mm	0-6000 rpm

\* – do uzgodnienia

## Wyposażenie dodatkowe:

- podnoszenie elektryczne
- podnoszenie pneumatyczne
- przystawka próżniowa
- rotor stator
- młynek koszowy
- młynek pierścieniowy
- sterowanie analogowe
- sterowanie elektroniczne
- wykonanie EX-EI
- wykonanie EX-EE



# Disolwer laboratoryjny BLUE

Disolwer laboratoryjny BLUE to efektywne urządzenie do dyspergowania, mieszania, rozpuszczania i rozprowadzania substancji stałych w cieczach w skali laboratoryjnej i półtechnicznej.

Model BLUE wyróżnia się kompaktową budową oraz mocą 2.2 kW.



	Moc	Szerokość	Głębokość	Wysokość	Odstęp tarczy	Obroty*
Blue	2,20 kW	930 mm	550 mm	1850 mm	50 mm	0-5000 rpm

\* – do uzgodnienia

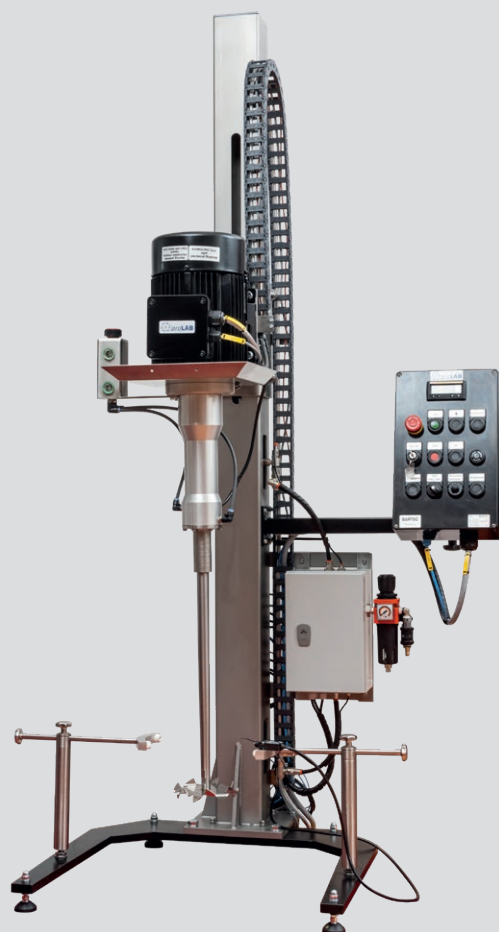
## Wyposażenie dodatkowe:

- podnoszenie elektryczne
- podnoszenie pneumatyczne
- przystawka próżniowa
- rotor stator
- młynek koszowy
- młynek pierścieniowy
- sterowanie analogowe
- sterowanie elektroniczne
- wykonanie EX-EI
- wykonanie EX-EE



# Disolwer laboratoryjny BLACK-EX

Disolwer laboratoryjny BLACK to efektywne urządzenie do dyspergowania, mieszania, rozpuszczania i rozprowadzania substancji stałych w cieczach w skali półtechnicznej.



	Moc	Szerokość	Głębokość	Wysokość	Odstęp tarczy	Obroty*
Black 300	3,00 kW	1050 mm	700 mm	2100 mm	50-100 mm	0-3000 rpm
Black 400EL (100-200 L)	4,00 kW	1050 mm	700 mm	2400 mm	50-100 mm	0-3000 rpm
Black 400PN (100-200 L)	4,00 kW	1200 mm	1050 mm	2500-3000 mm	50-100 mm	0-3000 rpm

\* – do uzgodnienia

## Wyposażenie dodatkowe:

- podnoszenie pneumatyczne
- przystawka próżniowa
- rotor stator
- młynek koszowy
- młynek pierścieniowy
- sterowanie analogowe
- sterowanie elektroniczne





# Disolwer laboratoryjny BLACK II

Disolwer laboratoryjny BLACK II to efektywne urządzenie do dyspergowania, mieszania, rozpuszczania i rozprowadzania substancji stałych w cieczach w skali półtechnicznej.

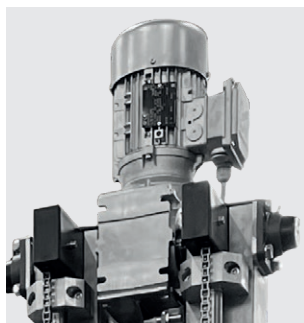


	Moc	Szerokość	Głębokość	Wysokość	Odstęp tarczy	Obroty*
Black 400	4.00 kW	1200 mm	1050 mm	do 3000 mm	50- 150 mm	0-3000 rpm
Black 550	5.50 kW	1200 mm	1050 mm	do 3000 mm	50- 150 mm	0-3000 rpm
Black 750	7.50 kW	1200 mm	1050 mm	do 3000 mm	50- 150 mm	0-3000 rpm

\* – do uzgodnienia

## Wyposażenie dodatkowe:

- podnoszenie pneumatyczne /elektryczne
- przystawka próżniowa
- rotor stator
- młynek koszowy
- młynek pierścieniowy
- sterowanie analogowe
- sterowanie elektroniczne
- wykonanie EX-EI



# mieszalnik ROLL

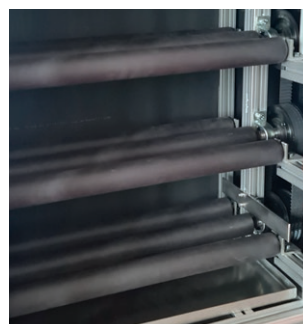
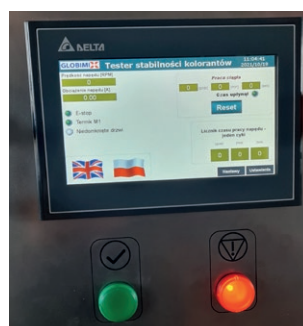
Urządzenie służy do sprawdzenia jak proces okresowego mieszania wpływa na trwałość próbek, sprawdzając czy badane próbki nie ulegają rozwarstwieniu.

Symuluje proces starzenia się pigmentów stosowanych w mieszalnicach farb. Sprawdza czy proces długotrwałego mieszania wpływa na zmianę lepkości badanych próbek.



## Specyfikacja techniczna:

- **Wymiary:** wysokość 1400 mm, szerokość 1000 mm.
- **Wymiary robocze:** szerokość 630 mm, głębokość 260 mm, głębokość całkowita 460 mm.
- Rozstaw rolek co 100 mm, długość robocza rolek 600 mm.
- Konstrukcja wykonana z aluminium.
- Cztery obrotowe półki ze zmiennym kierunkiem obrotów oraz regulacją w zakresie 0-150 rpm.
- Silnik o mocy 0.55 kW
- Wyjmowana taca ociekowa zapobiegająca wyciekom uszkodzonych próbek.
- Zespół napędu oraz przestrzeń robocza wyłożona matą akustyczną eliminującą nadmierny hałas.
- Drzwi zamykane na klucz.
- Programator czasu pracy - dobowy, tygodniowy (włączanie i wyłączanie o określonych godzinach, praca przez określony czas).
- Wykonanie standardowe bez ATEX.
- Dotykowy wyświetlacz o przekątnej 7".
- Wyłącznik bezpieczeństwa oraz wyłącznik krańcowy (uniemożliwia pracę z otwartą przestrzenią roboczą).



## Rodzaje przystawek:



wał  
disolwera



młyn  
koszowy



disolwer  
próżniowy



disolwer dwunapędowy  
ze zgarniaczem

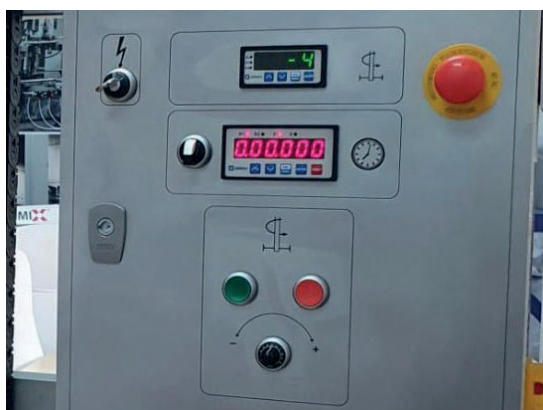


rotor  
stator



młyn  
pierścieniowy

## Sterowanie analogowe



## Sterowanie cyfrowe



## Podnoszenie elektryczne



## Podnoszenie pneumatyczne





Tarcza dyspergująca



Tarcza spieniająca



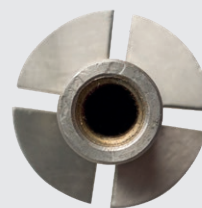
Tarcza dyspergująca



Narzędzie mieszające



Tarcza spieniająca



Narzędzie mieszające



Narzędzie mieszające



Tarcza spieniająca



Narzędzie mieszające



Narzędzie mieszające



Tarcza mieląca



Narzędzie mieszające